



**MINISTERIO DE TRANSPORTES  
Y MOVILIDAD SOSTENIBLE**

# **Efectos de la DANA en las infraestructuras de transporte**

Viaducto colapsado en la A-7



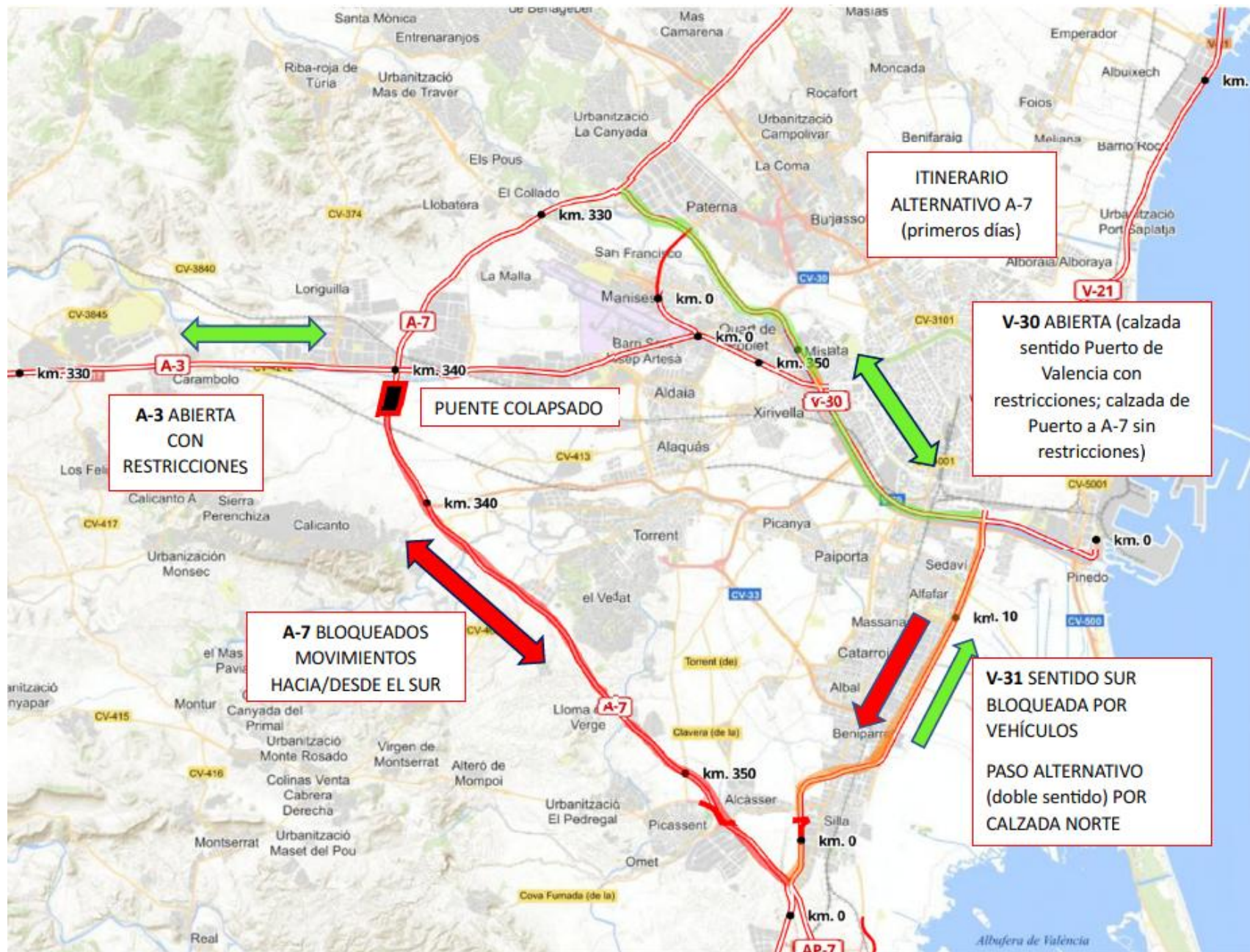
GOBIERNO  
DE ESPAÑA

MINISTERIO  
DE TRANSPORTES  
Y MOVILIDAD SOSTENIBLE

# Red de Carreteras del Estado



Mapa de situación de la A-7 y by pass de València (Corredor Mediterráneo)





# Red de Carreteras del Estado



GOBIERNO  
DE ESPAÑA

MINISTERIO  
DE TRANSPORTES  
Y MOVILIDAD SOSTENIBLE



Graves daños en la **Autovía A-7** zona Quart de Poblet (by pass zona sur)



Viaducto colapsado



# Red de Carreteras del Estado



Graves daños en la **Autovía A-7** zona Quart de Poblet (by pass zona sur)



Viaducto colapsado





# Red de Carreteras del Estado



GOBIERNO DE ESPAÑA

MINISTERIO DE TRANSPORTES Y MOVILIDAD SOSTENIBLE



Graves daños en la **carretera V-31** (Pista de Silla)





# Red de Carreteras del Estado



Graves daños en la carretera V-30



GOBIERNO DE ESPAÑA

MINISTERIO DE TRANSPORTES Y MOVILIDAD SOSTENIBLE



# Red de Carreteras del Estado



GOBIERNO DE ESPAÑA

MINISTERIO DE TRANSPORTES Y MOVILIDAD SOSTENIBLE



Graves daños en la **Autovía A-3** en la zona de Requena, Utiel y Chiva





# Red de Carreteras del Estado



GOBIERNO  
DE ESPAÑA

MINISTERIO  
DE TRANSPORTES  
Y MOVILIDAD SOSTENIBLE



Graves daños en la **Autovía A-3** en la zona de Requena, Utiel y Chiva

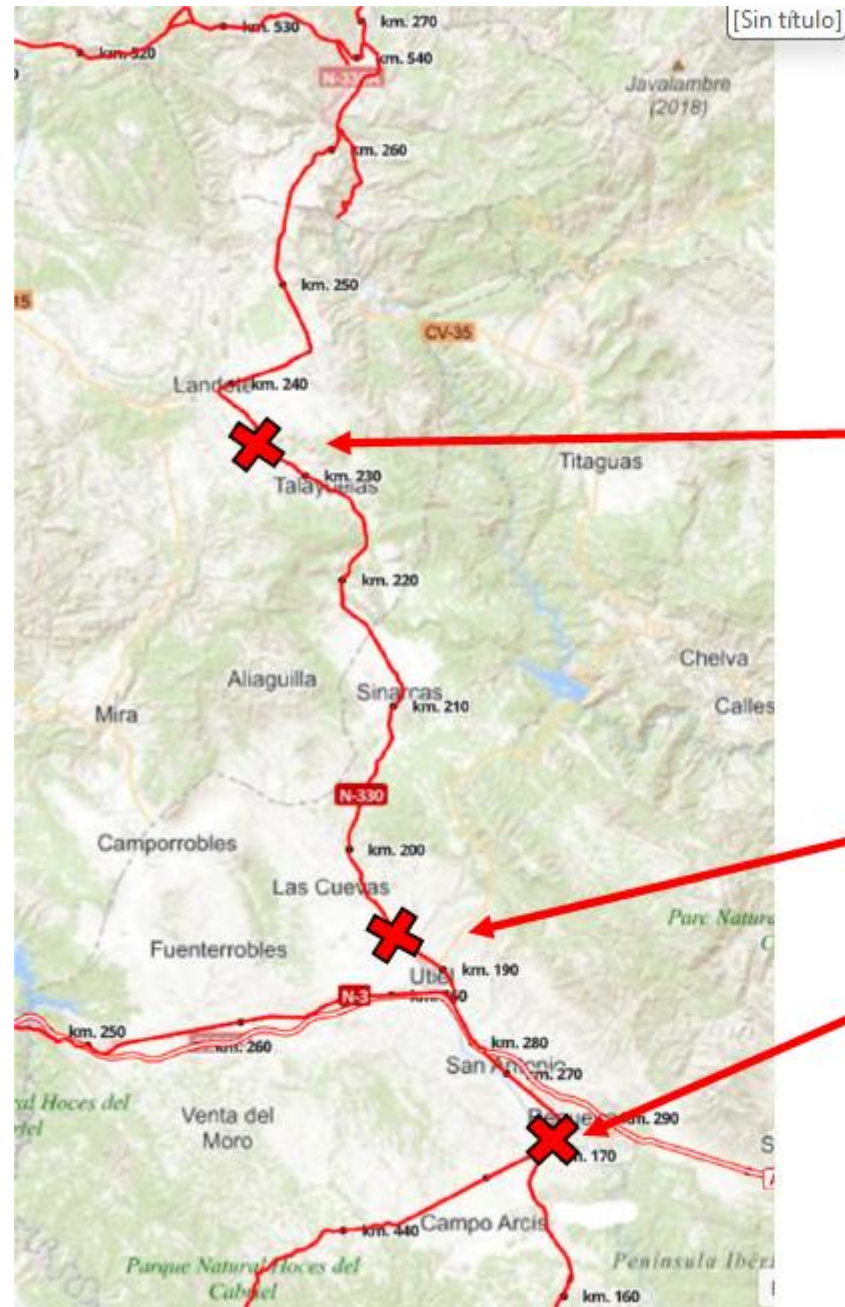




# Red de Carreteras del Estado



Situación de la N-330 y N-322  
(Requena – Utiel- Teruel)



OBRAS DE DRENAJE COLAPSADAS (N-330; p.k. 230 y 236): Talayuelas - Landete

PUENTE COLAPSADO (N-330; p.k. 194): Utiel

PUENTE COLAPSADO (N-322; p.k. 454+800): El Pontón de Requena



# Red de Carreteras del Estado



Graves daños en la **carretera N-330 y N-322** (Pontón de Requena, Utiel, Talayuelas - Landete)





# Red de Carreteras del Estado



Graves daños en la **carretera N-330 y N-322** (Pontón de Requena, Utiel, Talayuelas)

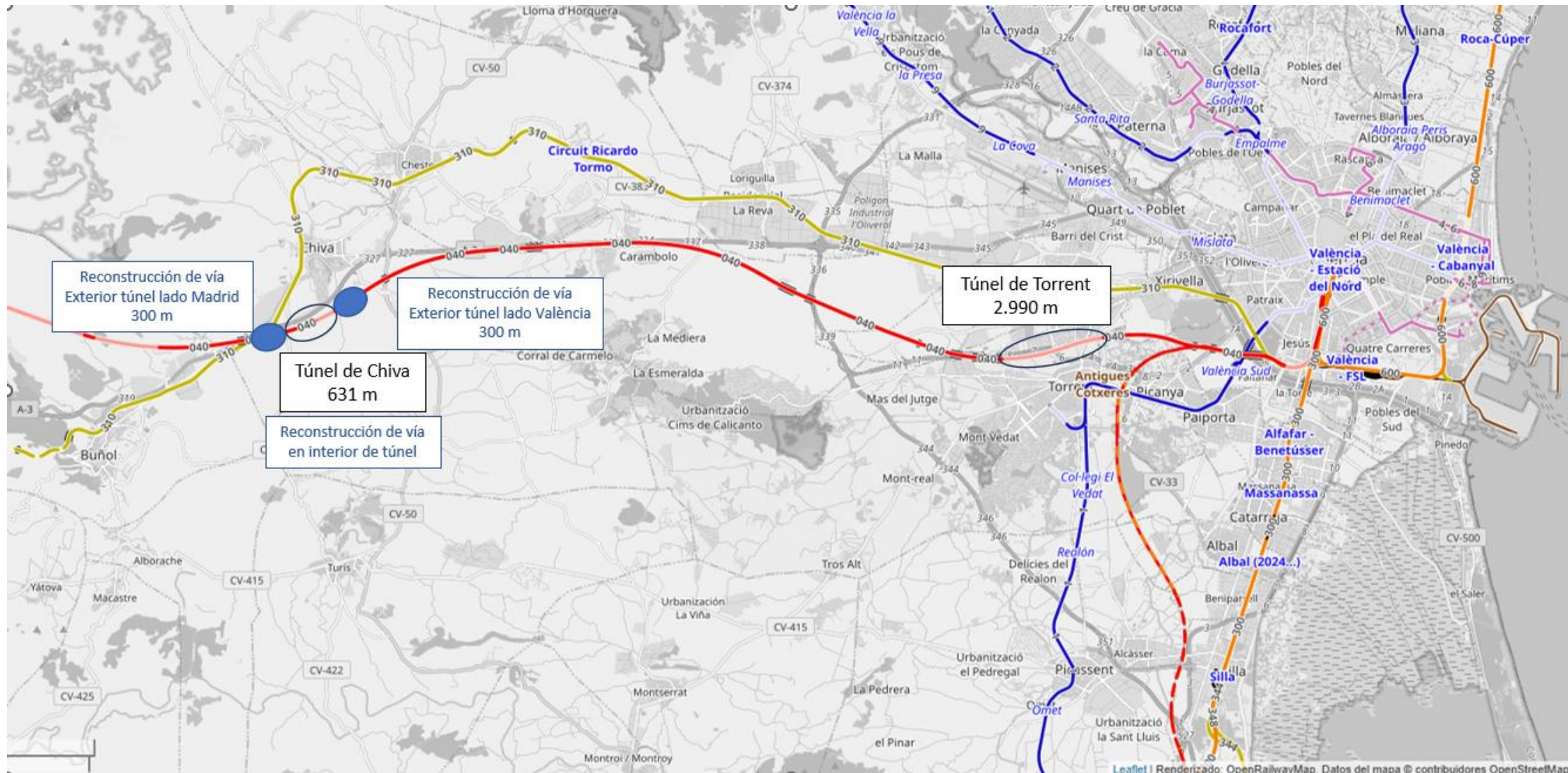




# Servicios ferroviarios



## Graves daños en las infraestructuras de la Línea de Alta Velocidad Madrid-València







Graves daños en las infraestructuras de la **Línea de Alta Velocidad Madrid-València**





# Servicios ferroviarios

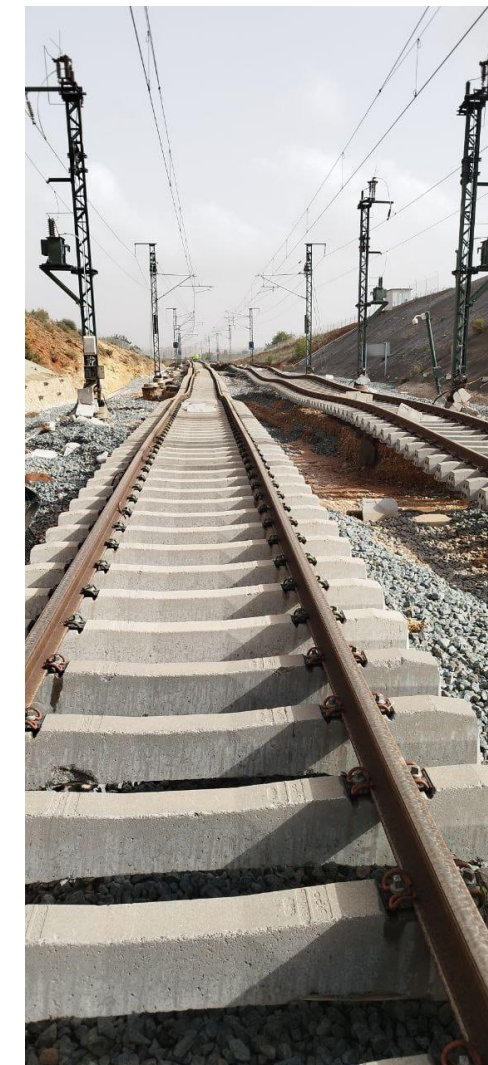


GOBIERNO DE ESPAÑA

MINISTERIO DE TRANSPORTES Y MOVILIDAD SOSTENIBLE



Graves daños en las infraestructuras de la **Línea de Alta Velocidad (Chiva)**





# Servicios ferroviarios

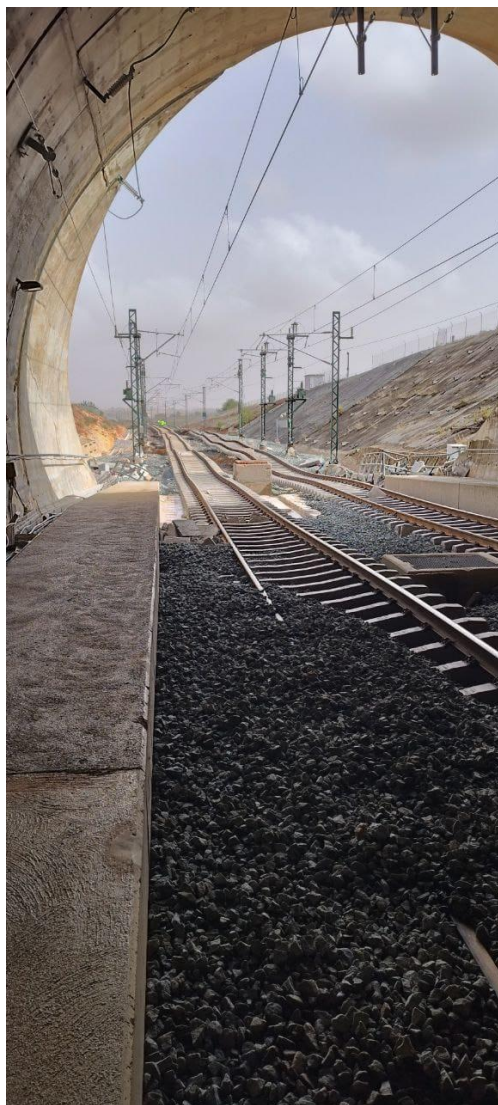


GOBIERNO  
DE ESPAÑA

MINISTERIO  
DE TRANSPORTES  
Y MOVILIDAD SOSTENIBLE



Graves daños en las infraestructuras de la **Línea de Alta Velocidad (Chiva)**

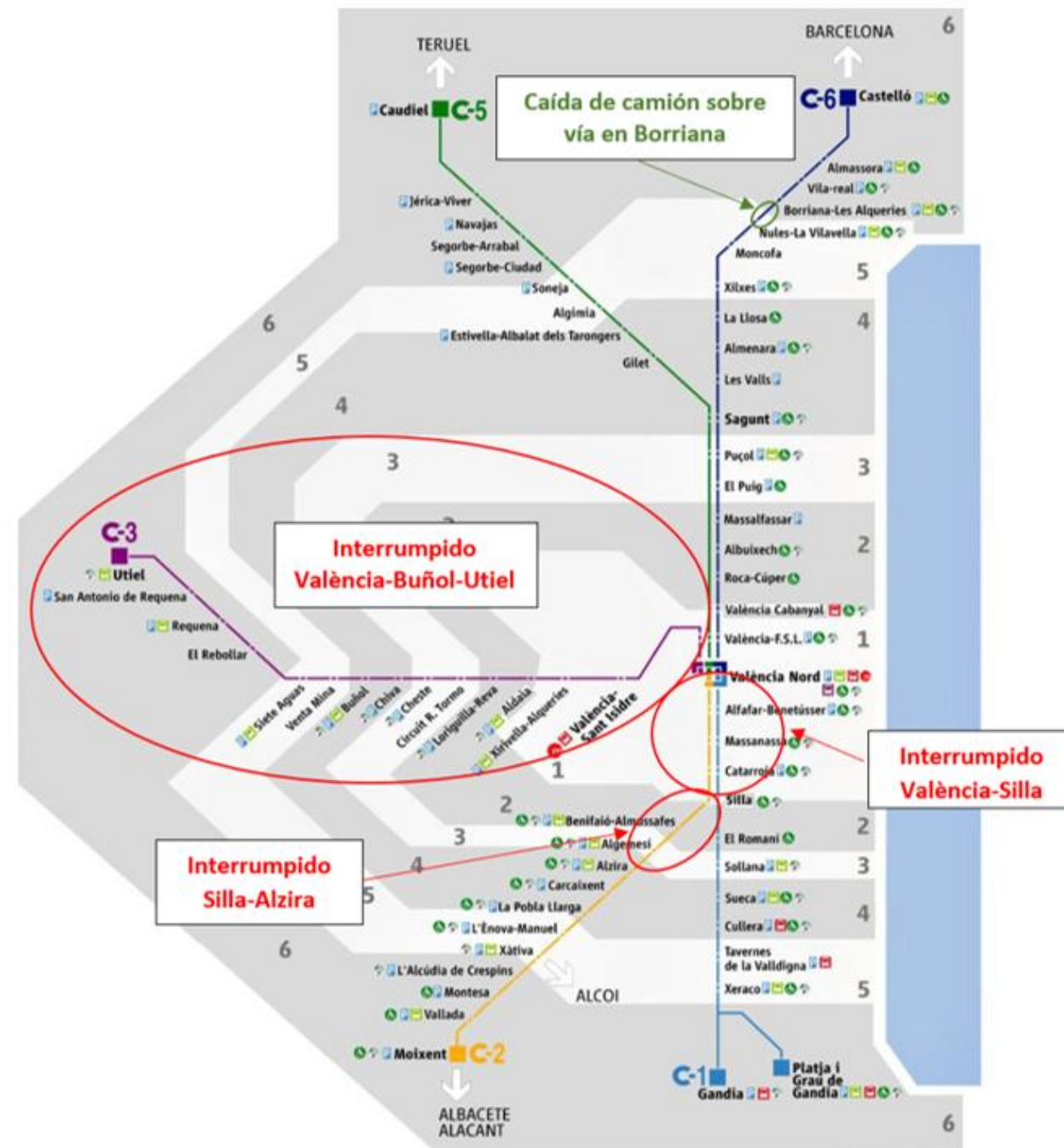




# Servicios ferroviarios



Graves daños en las infraestructuras de Cercanías de València





# Servicios ferroviarios



GOBIERNO DE ESPAÑA

MINISTERIO DE TRANSPORTES Y MOVILIDAD SOSTENIBLE



Graves daños en las infraestructuras de **Cercanías de València**





# Servicios ferroviarios



Graves daños en las infraestructuras de Cercanías  
línea València-Silla (C2)



GOBIERNO  
DE ESPAÑA

MINISTERIO  
DE TRANSPORTES  
Y MOVILIDAD SOSTENIBLE





# Servicios ferroviarios



Graves daños en las infraestructuras de Cercanías – línea Silla-Xàtiva (C2)





# Servicios ferroviarios



GOBIERNO DE ESPAÑA

MINISTERIO DE TRANSPORTES Y MOVILIDAD SOSTENIBLE



Caída y retirada de un camión en la línea **València-Castellón (C-6)**, en Borriana







**MINISTERIO DE TRANSPORTES  
Y MOVILIDAD SOSTENIBLE**

# **Efectos de la DANA en las infraestructuras de transporte**



GOBIERNO  
DE ESPAÑA

MINISTERIO  
DE TRANSPORTES  
Y MOVILIDAD SOSTENIBLE